



ТК ЭЛЕКТРОМОНТАЖ

ИНН 7720536246 КПП 772001001

105118, г. Москва, 5-я ул. Соколиной горы, д.4, тел/факс: (495) 632-01-60 (мк),
366-85-29, 366-84-44, 366-84-29, 918-29-69 http:// www.a-a-a.ru e-mail:info@a-a-a.ru



Э
Л
Е
К
Т
Р
О
М
О
Н
Т
А
Ж

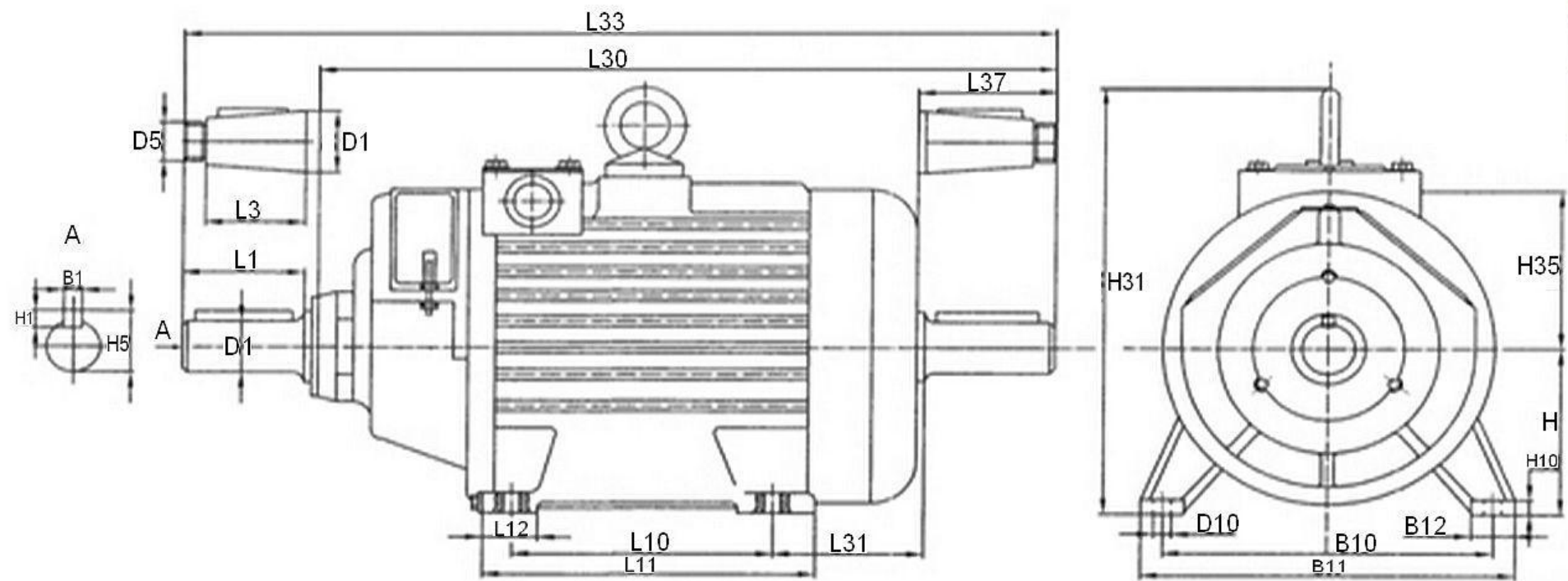
Габаритные и установочные размеры крановых электродвигателей с фазным ротором

Монтажное исполнение:

- IM 1001 - на лапах с одним цилиндрическим концом вала,
- IM 1002 - на лапах с двумя цилиндрическими концами вала,
- IM 1003 - на лапах с одним коническим концом вала,
- IM 1004 - на лапах с двумя коническими концами вала.

Технические данные крановых и металлургических электродвигателей серии МТФ(Н) с фазным ротором 50 Гц 220/380В

Тип электродвигателя	Мощность, кВт при ПВ=40%	Частота вращения, об/мин	Масса, Кг	Тип электродвигателя	Мощность, кВт при ПВ=40%	Частота вращения, об/мин	Масса, Кг
МТФ(Н) 411-6	22	935	255	МТФ(Н) 311-8	7,5	690	155
МТФ(Н) 412-6	30	940	315	МТФ(Н) 312-8	11	705	195
МТФ(Н) 411-8	15	695	255	МТФ(Н) 112-6	5	935	110
МТФ(Н) 412-8	22	715	315	4МТФ(Н) 132 М6	5,5	930	120
МТФ(Н) 311-6	11	910	155	4МТФ(Н) 132 LB6	7,5	930	140
МТФ(Н) 312-6	15	930	195	МТФ(Н) 211-6	7,5	930	156



Тип электродвигателя	B1	B10	B11	B12	D1	D5	D10	H	H1	H5	H10	H31	H35	L1	L3	L10	L11	L12	L30	L31	L33	L37
МТФ(Н) 411	16	330	440	90	65	M42x3	28	225	11	64	26	527	190	140	105	335	395	85	749	176	899	147
МТФ(Н) 412	16	330	440	90	65	M42x3	28	225	11	64	26	527	190	140	105	420	480	85	824	165	974	147
МТФ(Н) 311	14	280	350	75	50	-	24	200	9	53,5	23	444	155	110	-	260	320	80	637	155	748,5	118
МТФ(Н) 312	14	280	350	75	50	-	24	200	9	53,5	23	444	155	110	-	320	380	80	712	170	823,5	118
4МТФ(Н) 132	12	216	270	-	42	-	12	132	-	45	17	341	-	110	-	203	319	-	586	89	706	-
МТФ(Н) 211	12	245	320	-	42	-	15	160	-	45	28	369	-	110	-	243	370	-	586	150	706	-

